

GUF TOOL

GUÍA RÁPIDA DE INICIO



The development of this project has been co-funded with the support of the LIFE financial instrument of the European Union [LIFE14 ENV/ES/000703]



Herramienta GUF

Guía rápida de inicio

Grant Agreement N.	LIFE14 ENV/ES/000703	Acronym	LIFE FUTURE
Full Title	Sustainable Urban FURniTURE: Tool design to perform environmental assessments in the green procurement framework		
Funding scheme	LIFE Environment and Resource Efficiency (2014)		
Start date of project	01/10/2015	Duration of project	30 months
Project coordinator	AIMPLAS		
Document Type	Manual de usuario		
Document Title	GUF Tool – Guía rápida de inicio		
Authors	AIMPLAS		
Dissemination Level (mark with an 'X' in the column to the far right)	CO	Confidential, only for partners of the Consortium (including the Commission's Services)	
	PU	Public	X
	PP	Restricted to other programme participants (including the Commission Services)	
	RE	Restricted to a group specified by the Consortium (including the Commission Services)	

1. CONTENIDOS

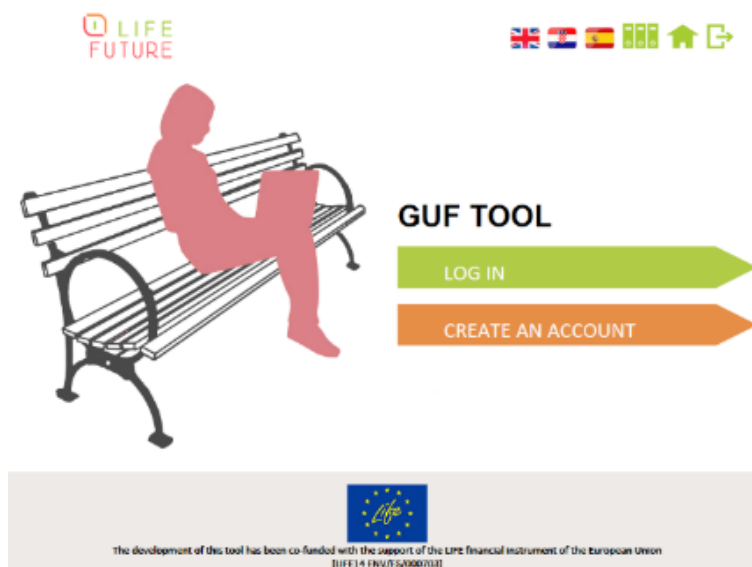
- ▶ 2. Marco de referencia..... 2
- ▶ 3. Soy un prescriptor para el mobiliario urbano y deseo incluir criterios medioambientales en la licitación de adquisiciones..... 4
- ▶ 4. Soy un Proveedor para mobiliario urbano y deseo cumplir con los criterios medioambientales Publicada sobre la oferta de adquisiciones 8
- ▶ 5. Contactos12

2. MARCO DE REFERENCIA

Descubra el Proyecto LIFE FUTURE y su herramienta GUF

- ¿Quiere promocionar los productos de mobiliario urbanos con un impacto medioambiental reducido?
- ¿Conoce las herramientas eficientes para evaluar el impacto medioambiental del mobiliario urbano?
- ¿Es un organismo público dispuesta a crear mercados para productos que respeten el medio ambiente?
- ¿Quiere entender y utilizar mejor los criterios medioambientales en la contratación pública?
- ¿Es usted un fabricante de muebles urbanos dispuestos a desarrollar productos verdes?

Tenemos una herramienta para usted, ¡lista para ser probada!



Página principal para la herramienta GUF en línea desarrollada dentro del Proyecto LIFE FUTURE

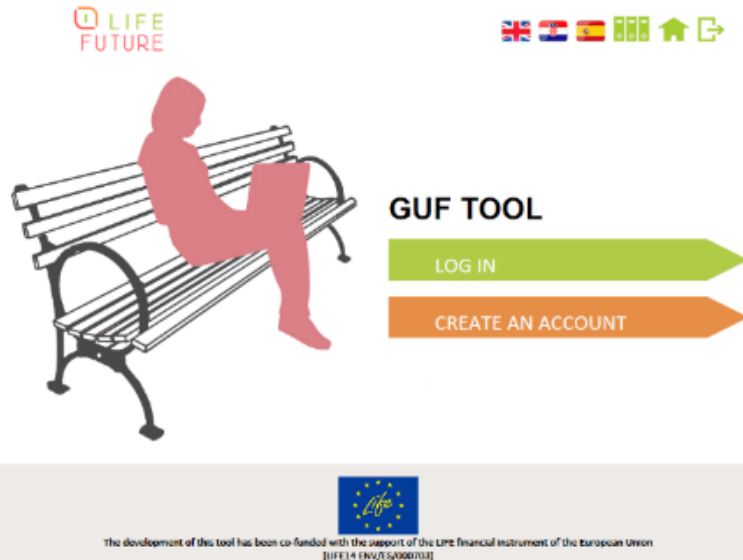
LIFE FUTURE es un proyecto europeo que involucra el desarrollo y validación de la herramienta GUF, que es una herramienta en línea para apoyar a los organismos públicos en la toma de decisiones relacionadas con la compra de mobiliario urbano más sostenible, es decir, dedicada a **Green Urban Furniture**. LIFE FUTURE tiene como objetivo promover la contratación pública verde, centrándose en el sector del mobiliario urbano. El proyecto permitirá superar las dificultades encontradas por las personas encargadas de los procedimientos de contratación pública cuando tengan que incluir cláusulas medioambientales en las licitaciones y evaluar las ofertas recibidas, debido a su escaso conocimiento sobre asuntos medioambientales.

Esta herramienta en línea está destinada a ayudarle a usted y a su organización a impulsar el beneficio ambiental de los productos de mobiliario urbano a través de una fácil implementación de criterios medioambientales para los productos de mobiliario urbano que pretenda comprar o proporcionar.

- Si usted es una organización que desea adquirir un producto para mobiliario urbano, mediante la herramienta GUF podrá seleccionar fácilmente los criterios medioambientales que desea incluir en su oferta, y a continuación, crear un documento que se adjunte a ésta y generar una lista de verificación para comprobar fácilmente las especificaciones que los licitantes proporcionan para sus productos.
- Si usted es un proveedor o un fabricante, destinado a solicitar una licitación sobre mobiliario urbano con criterios medioambientales, la herramienta GUF le proporciona la lista de verificación que deberá satisfacer para que su puja sea aceptada.

3. SOY UN PRESCRIPTOR PARA EL MOBILIARIO URBANO Y DESEO INCLUIR CRITERIOS MEDIOAMBIENTALES EN LA LICITACIÓN DE ADQUISICIONES

Diríjase a la URL de la herramienta GUF en línea <http://lifefuture.uji.es/>
Por favor regístrese como nuevo usuario creando una nueva cuenta.



Página principal para la herramienta en línea de GUF desarrollada dentro del Proyecto LIFE FUTURE

Rellene todos los campos especificando que es un "prescriptor de mobiliario urbano/comprador"

Por favor, asegúrese de seleccionar usted es un prescriptor/comprador de productos de mobiliario urbano

Continúe rellenando todos los datos requeridos

Pocos datos son necesarios para la creación de la cuenta (son obligatorios)

Por favor sea exhaustivo: usamos estos datos para fines estadísticos. Sus datos están seguros y sólo se utilizarán para este propósito.

Una vez que obtenga el correo electrónico de confirmación, puede comenzar a utilizar la herramienta GUF después de iniciar sesión en ella.

Tenga en cuenta que se trata de una versión de demostración, y algunas páginas no están activas: estamos desarrollando el manual completo y el resto de las características de la herramienta.

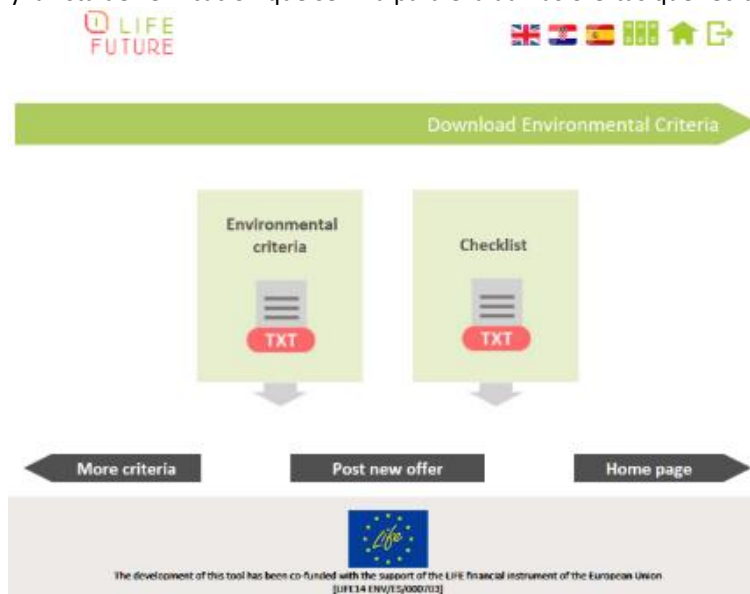
Página principal para la herramienta de GUF en línea una vez que inicie sesión

Ahora puede seleccionar los criterios medioambientales que desea comprobar para ser incluidos: los criterios dependerán de los materiales en los que está interesado en o los productos que está planeando comprar.



Los criterios de potencial aplicación aparecen automáticamente: simplemente anule la selección de los que no está interesado que aparezcan en la oferta

Compruebe y desmarque como desee para obtener el conjunto de criterios más adecuados para ser incluidos dentro de los términos de referencia (TdR) de su oferta. Utilice el botón de "Verificación de requisitos" para ver qué se solicitará a los proveedores que deban cumplir. Finalice la selección, genere sus documentos y descargue en PDF tanto los criterios medioambientales que se adjuntarán a los TdR y la lista de verificación que servirá para evaluar las ofertas que reciba de los proveedores.



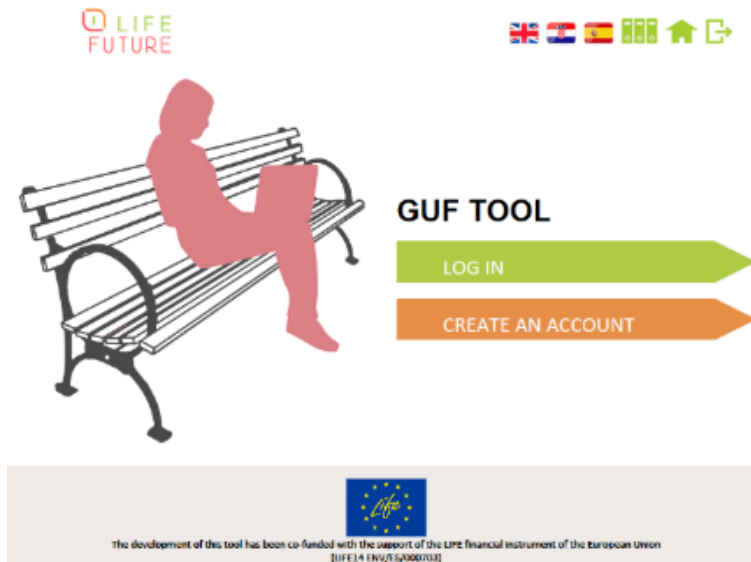
Página de descargas después de seleccionar los criterios que desea que aparezcan en el documento TdR de su oferta

Eso es todo: ¡tan fácil, tan rápido y tan detallado!

Por favor pruebe de nuevo con nuevas ofertas y envíenos sus comentarios a life-future-project@aimplas.es, indicando la utilidad de la herramienta y el grado de aplicabilidad que tiene para la preparación de la documentación para sus ofertas de mobiliario urbano.

4. SOY UN PROVEEDOR PARA MOBILIARIO URBANO Y DESEO CUMPLIR CON LOS CRITERIOS MEDIOAMBIENTALES PUBLICADA SOBRE LA OFERTA DE ADQUISICIONES

Diríjase a la URL de la herramienta GUF en línea <http://lifefuture.uji.es/>
Por favor regístrese como nuevo usuario creando una nueva cuenta.



Página principal para la herramienta en línea de GUF desarrollada dentro del Proyecto LIFE FUTURE

Rellene todos los campos especificando que es un "proveedor de mobiliario urbano"

The screenshot shows the 'Create Your Account' registration form. At the top left is the 'LIFE FUTURE' logo. To the right are flags for the UK, Spain, and other countries, along with icons for a home and a share button. Below the logo is a red arrow labeled 'Create Your Account'. The form consists of several input fields: 'Name:', 'Surname:', 'User:', 'Password:', 'Repeat password:', and 'Contact email:'. Below these is a 'Select Organisation type:' dropdown menu with two options: 'Urban furniture prescriber/purchase' and 'Urban furniture provider'. At the bottom of the form are two buttons: 'Back' and 'Next'. At the bottom of the page, there is a footer with the LIFE logo and the text: 'The development of this tool has been co-funded with the support of the LIFE financial instrument of the European Union [LIFE14 ENV/ES/0000703]'.

Por favor, asegúrese de seleccionar usted es un proveedor de productos de mobiliario urbano

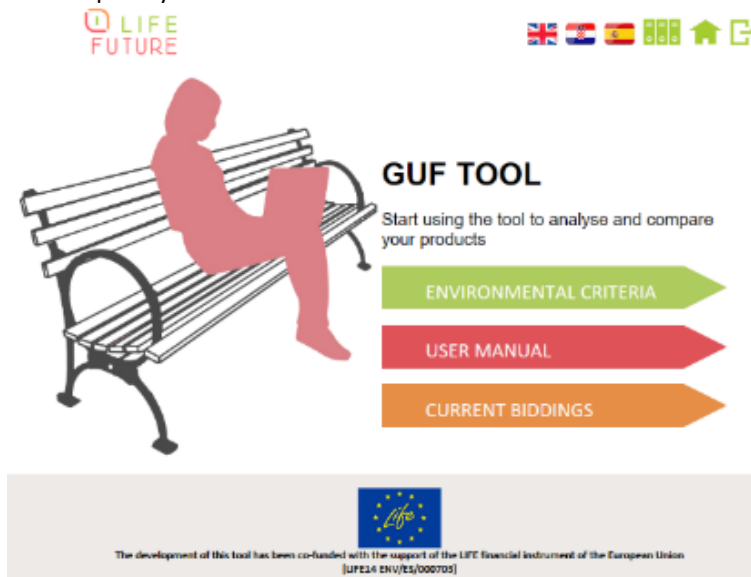
Continúe rellenando todos los datos requeridos

Pocos datos son necesarios para la creación de la cuenta (son obligatorios)

Por favor sea exhaustivo: usamos estos datos para fines estadísticos. Sus datos están seguros y sólo se utilizarán para este propósito.

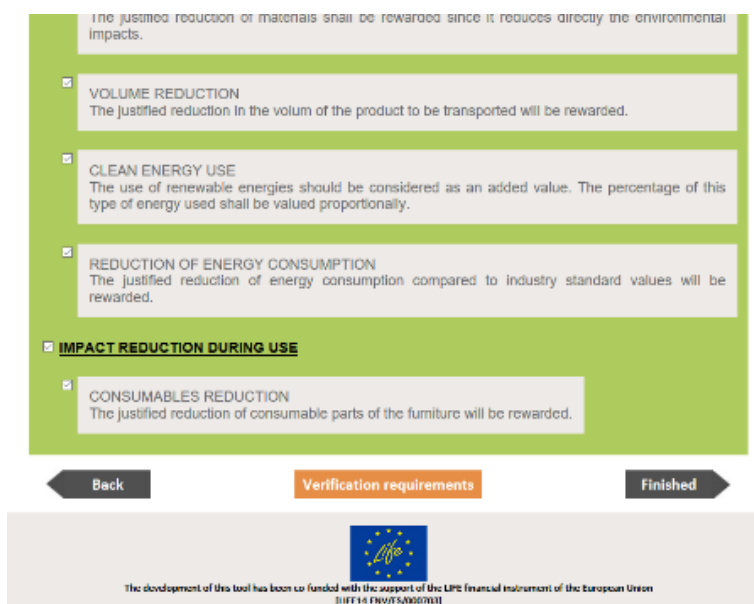
Una vez que obtenga el correo electrónico de confirmación, puede comenzar a utilizar la herramienta GUF después de iniciar sesión en ella.

Tenga en cuenta que se trata de una versión de demostración, y algunas páginas no están activas: estamos desarrollando el manual completo y el resto de las características de la herramienta.



Página principal para la herramienta de GUF en línea una vez que inicie sesión

Ahora puede seleccionar los criterios medioambientales que desea comprobar para ser incluidos: los criterios dependerán de los materiales que esté utilizando o los productos que está planeando ofrecer.

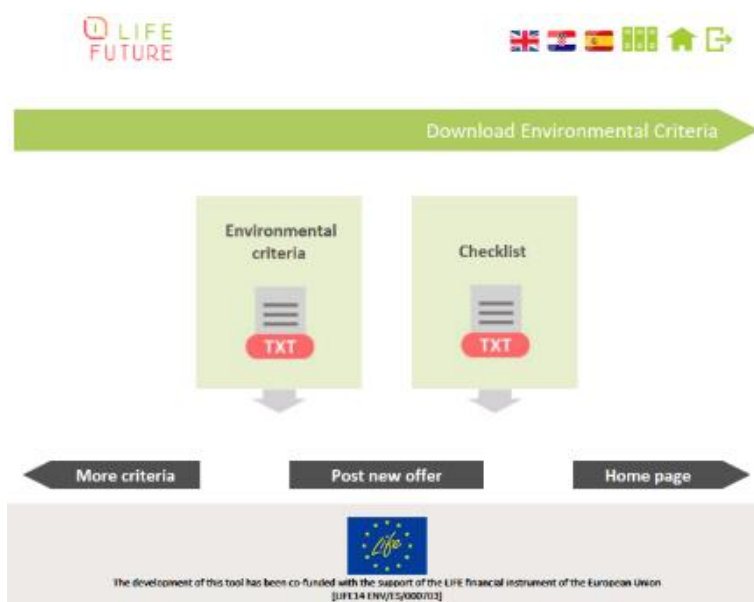


Los criterios de potencial aplicación aparecen automáticamente: simplemente anule la selección de los que no está interesado que aparezcan en la oferta

Compruebe y desmarque como desee para obtener el conjunto de criterios más adecuados incluidos dentro de los términos de referencia (TdR) de la oferta publicada.

Utilice el botón de "Verificación de requisitos" para ver qué se le pedirá que deberá cumplir.

Finalice la selección, genere sus documentos y descargue en PDF tanto los criterios medioambientales que se han solicitado como la lista de verificación que deberá cumplir para que su oferta sea evaluada.



Página de descargas después de seleccionar los criterios que desea que aparezcan en el documento TdR de su oferta

Esos es todo: ¡tan fácil, tan rápido y tan detallado!

Por favor pruebe de nuevo con nuevas ofertas y envíenos sus comentarios a life-future-project@aimplas.es, indicando la utilidad de la herramienta y el grado de cumplimiento que puede alcanzar con respecto a sus productos de mobiliario urbano.

5. CONTACTOS

life-luture-lroject@aimplas.es
www.life-luture-lroject.eu

AIMPLAS
Instituto Tecnológico del Plástico
C/Gustave Eiffel, 4
(Parque Tecnológico de Valencia)-46980
PATERNA (Valencia) - SPAIN

(+ 34) 96 136 60 40



Este proyecto ha recibido financiación de
el instrumento financiero LIFE de la
Unión Europea bajo acuerdo de subvención
Nº LIFE14 ENV/ES/000703